



RÉPUBLIQUE  
FRANÇAISE

*Liberté  
Égalité  
Fraternité*



**Normandie Université**



# Les droits liés aux données de la recherche

## Propriété et diffusion des données de la recherche

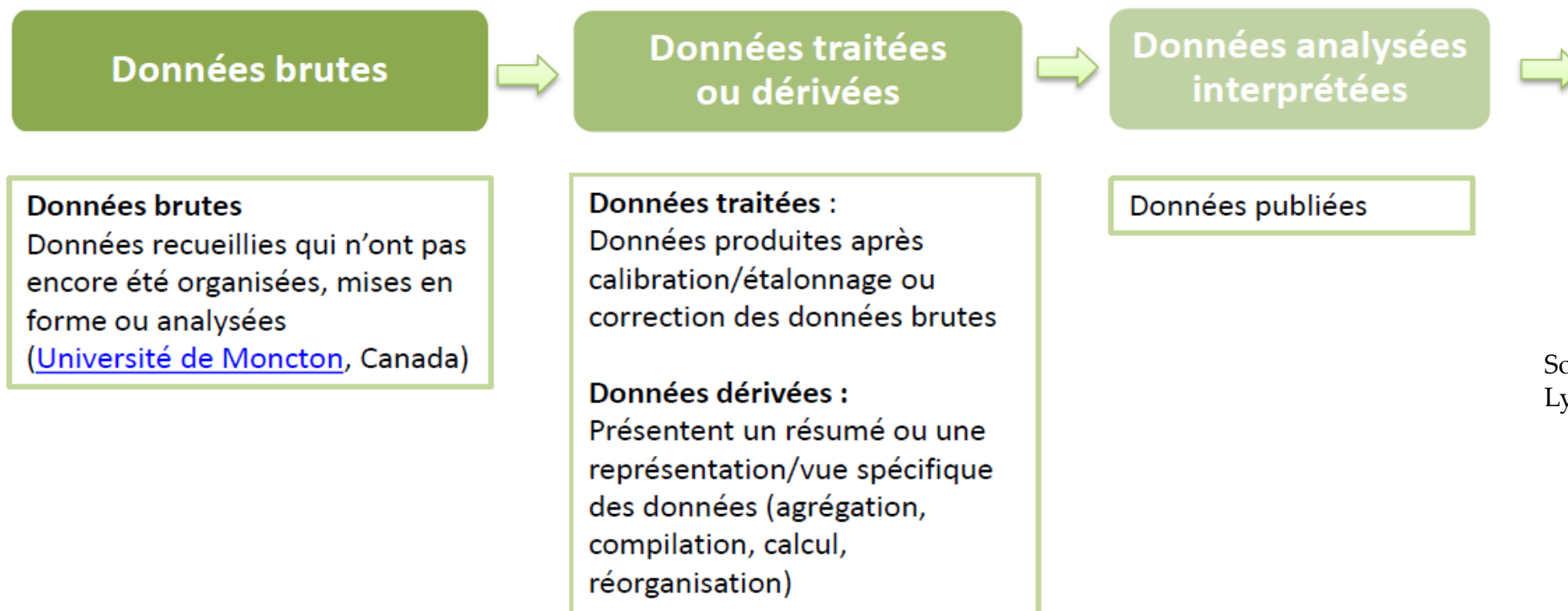
03.12.2021





# Propriété des données de la recherche

## Différents types de données



Source : Formation URFIST  
Lyon- CNRS 22.03.2016



# Propriété des données de la recherche

## Différents types de données

### Données d'observation

- capturées en temps réel
- habituellement uniques, impossible à reproduire

*Relevés météo, images  
Enquêtes sociales  
Fouilles archéologiques*



### Données expérimentales

- obtenues à partir d'équipements de laboratoire
- souvent reproductibles, parfois coûteuses

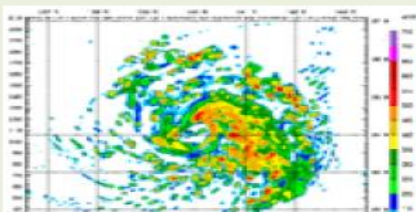
*Poids biomasse,  
Séquence peptide*



### Données de simulation numérique

- générées par des modèles informatiques
- souvent reproductibles si le modèle est correctement documenté

*Modèle climatique  
Modèle économique*



*Wikimedia, CC-BY-SA 3.0*

### Données dérivées ou compilées

- issues du traitement ou de la combinaison de données "brutes"
- souvent reproductibles mais coûteuses

*Base de données compilées  
Fouille de texte*



*Heiti Paves, CC-BY-SA 3.0*

### Données de référence

Séquence gènes ,TP53, Structures chimiques



(Gaillard R, 2014; [University of Bristol](#))

# Propriété des données de la recherche

## › Le droit distingue :

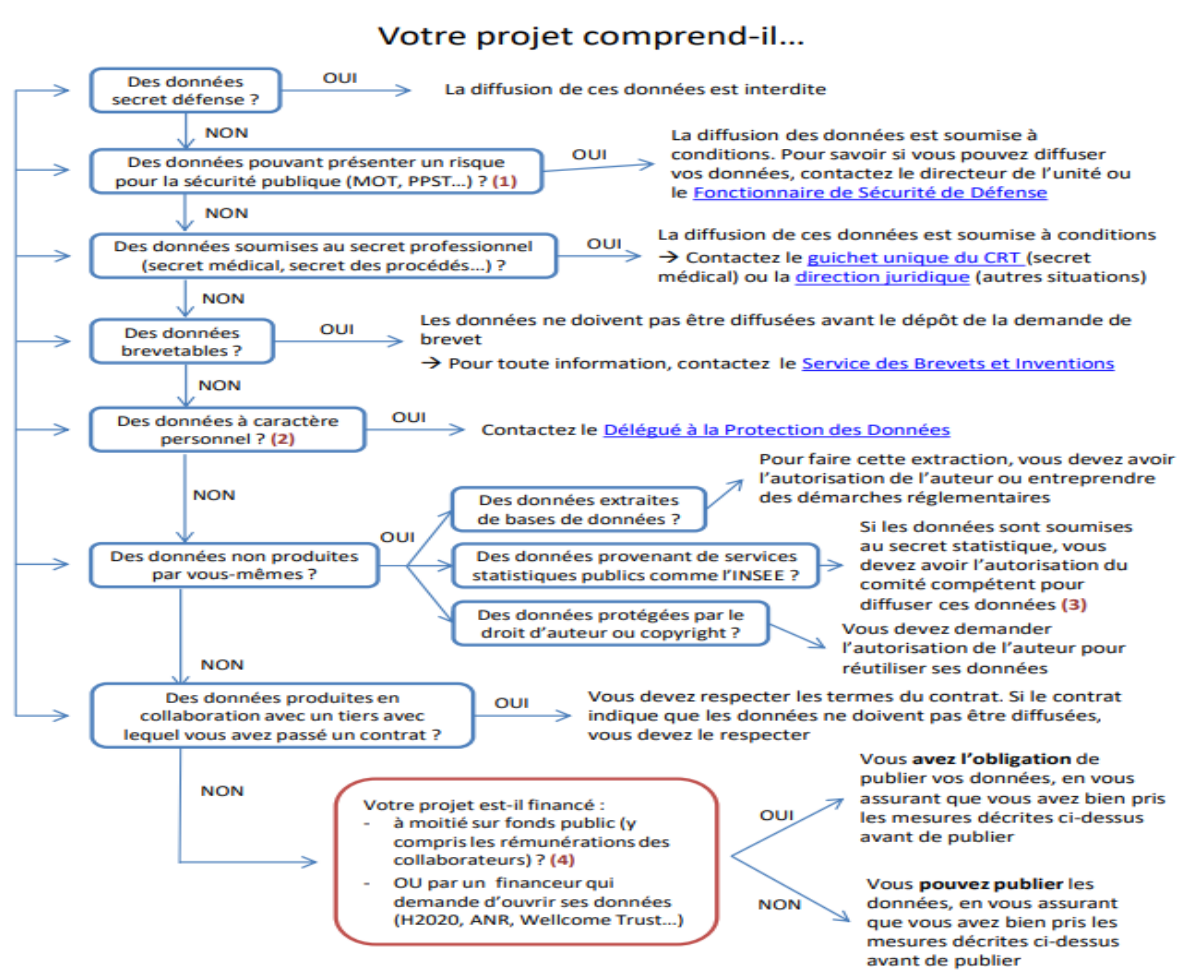
- Les informations (ex : information à caractère personnel)
- Les œuvres/création (où un droit d'auteur, un brevet peut s'appliquer)
- Les documents/archives (ex : document administratif, archive publique)

# Propriété des données de la recherche

## › LES EXCEPTIONS A L'OUVERTURE

- **Droits d'auteur (publications scientifiques, images...) et brevets**
- **Données à caractères personnel et vie privée**
- **Secrets protégés et recherche partenariale**

# La Diffusion des Données



logigrammes « diagnostic d'ouverture » de l'Institut Pasteur

1) Ex : Liste des labos ayant de l'anthrax ou dont les recherches peuvent être soumises à contestation (OGM, expérimentation animale...), données permettant de fabriquer une bombe, données sur les failles de sécurité des systèmes d'information...  
 2) Données qui identifient directement ou indirectement une personne humaine  
 3) Pour l'INSEE, il s'agit du comité du secret statistique : <https://www.comite-du-secret.fr/>  
 4) Si la recherche est financée au moins pour moitié par des fonds publics, la loi pour une République Numérique prévoit que les données issues de cette recherche sont communicables à toute personne et que leur réutilisation est libre



**RÉPUBLIQUE  
FRANÇAISE**

*Liberté  
Égalité  
Fraternité*



**Normandie Université**



**MERCI**

